

CIX CAMPEONATO DE ESPAÑA ABSOLUTO DE VERANO P50 "OPEN" – ASTRALPOOL XLIII CAMPEONATO DE ESPAÑA JUNIOR DE VERANO P50

PLANO GENERAL ACCESOS



CENTRE CAN LLONG PISCINA "CARLES IBARS"

1

ACCESO INSTALACIÓN POR CALLE SARAJEVO

2

CONTROL QR



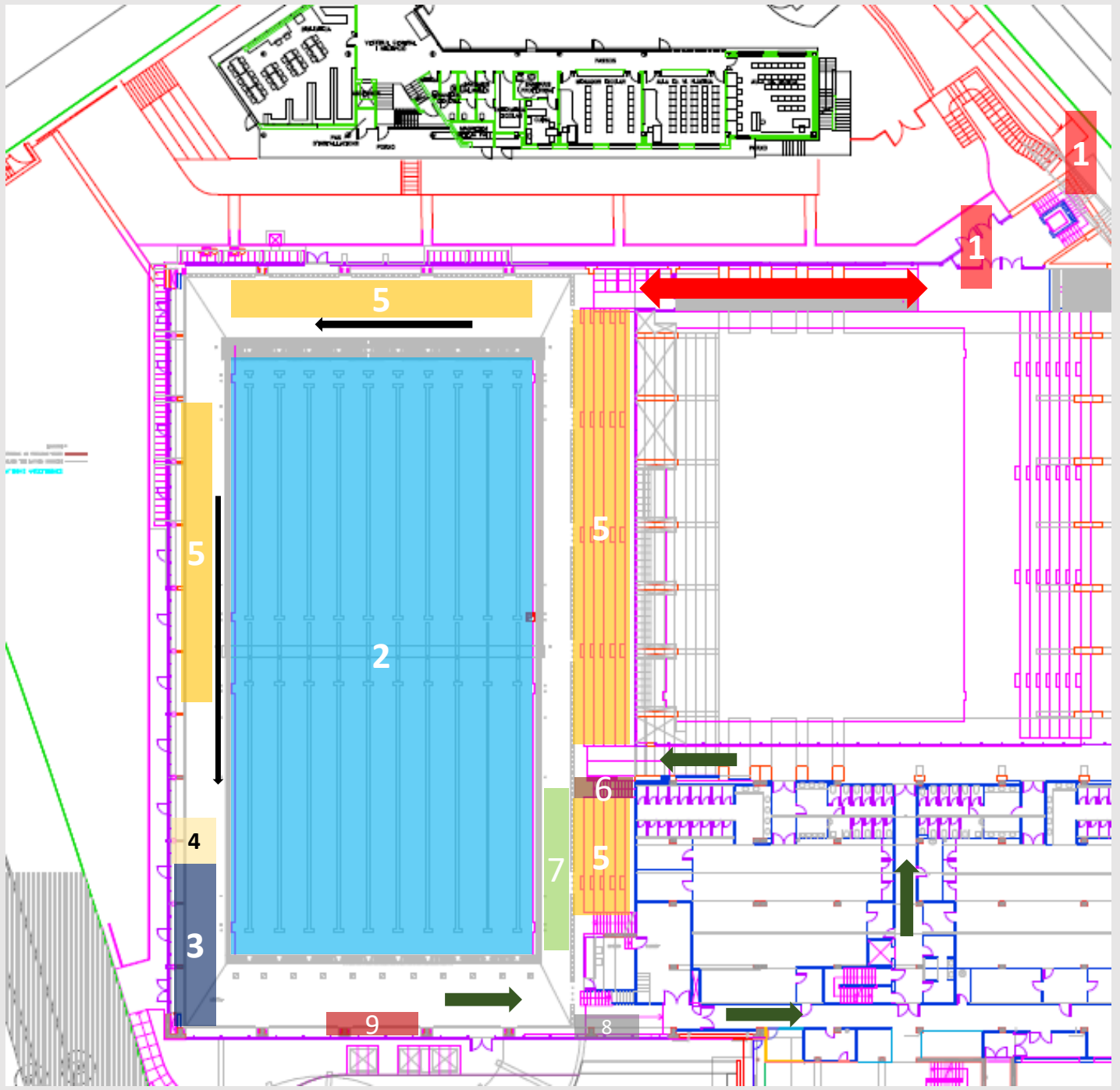
CIX CAMPEONATO DE ESPAÑA ABSOLUTO DE VERANO P50 "OPEN" – ASTRALPOOL

XLIII CAMPEONATO DE ESPAÑA JUNIOR DE VERANO P50

NIVEL 0

PLANO GENERAL DE LA INSTALACIÓN

1	ACCESO INSTALACIÓN – LECTOR QR
2	PISCINA COMPETICIÓN 50X25mts
3	PRECÁMARA Y CÁMARA DE SALIDAS
4	CAMARA DE LLAMADAS
5	GRADA
6	SUBIDA/BAJADA ACCESO NIVEL -1
7	SECRETARÍA DE COMPETICIÓN
8	CÁMARA DE PREMIACIONES
9	PODIUM
	CIRCULACIÓN ANTES DE COMPETIR
	CIRCULACIÓN DESPÚES DE COMPETIR



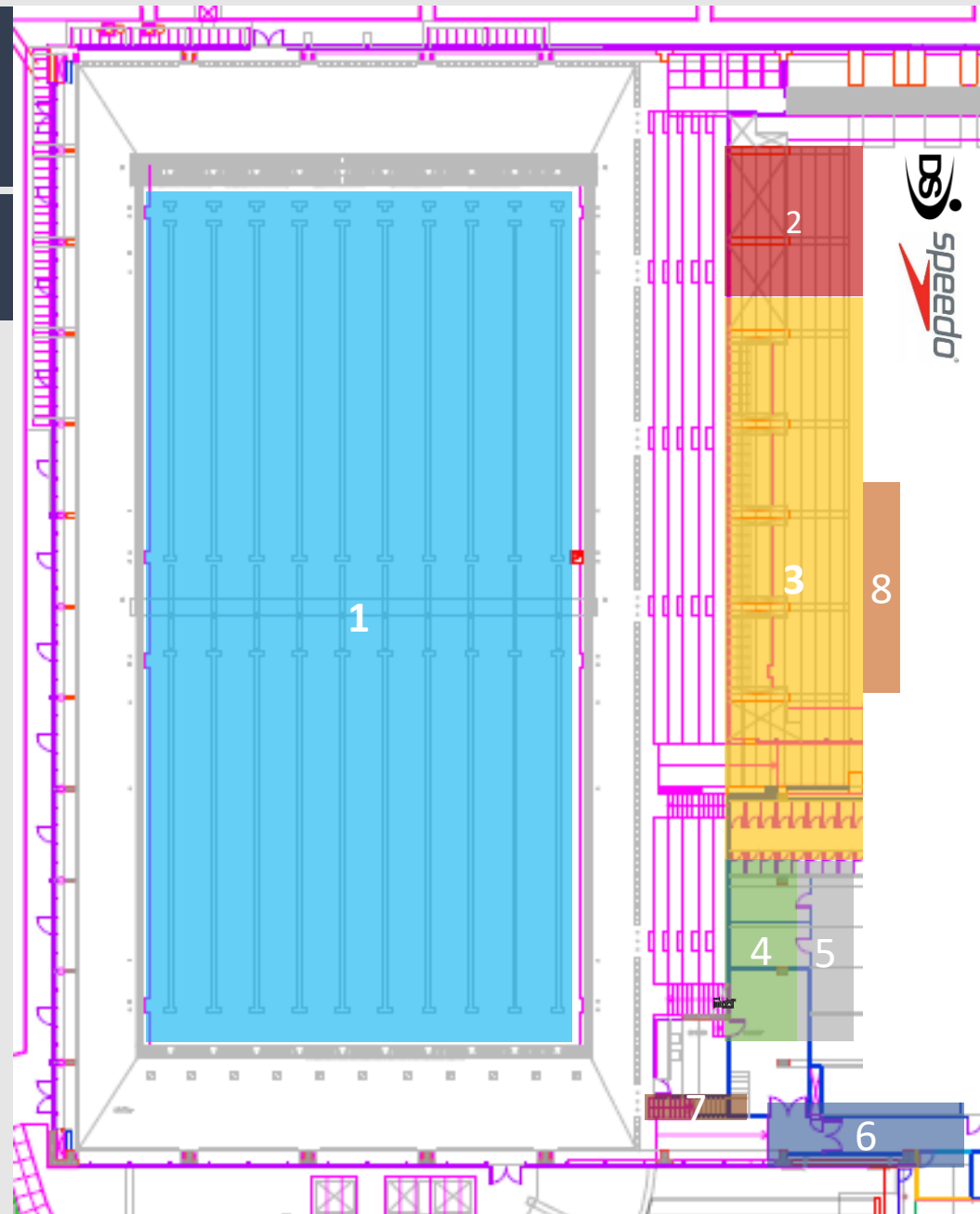
CIX CAMPEONATO DE ESPAÑA ABSOLUTO DE VERANO P50 "OPEN" – ASTRALPOOL

XLIII CAMPEONATO DE ESPAÑA JUNIOR DE VERANO P50

NIVEL 1

PLANO GENERAL DE LA INSTALACIÓN

1	PISCINA COMPETICIÓN 50X25mts (NIVEL 0)
2	GRADA PARTICIPANTES
3	GRADA PÚBLICO
4	GRADA AUTORIDADES
5	GRADA PRENSA
6	ASEOS
7	SUBIDA/BAJADA ACCESO (NIVEL 1 – SOLO AUTOIRDADES)
8	ZONA BIOMECANICOS



CIX CAMPEONATO DE ESPAÑA
ABSOLUTO DE VERANO P50
"OPEN" – ASTRALPOOL

XLIII CAMPEONATO DE ESPAÑA
JUNIOR DE VERANO P50

NIVEL -1

PLANO GENERAL DE LA INSTALACIÓN

1	ACCESO INSTALACIÓN (NIVEL 0)
2	PISCINA CALENTAMIENTO 25X12mts (4 calles)
3	SUBIDA/BAJADA ACCESO PISCINA NIVEL 0
4	ZONA FISIOTERAPIA
5	ZONA RESTRINGIDA PARTICIPANTES

