

XXXII CAMPEONATO DE ESPAÑA "OPEN" DE VERANO NATACIÓN MASTERS



CLUB NATACIÓN METROPOLE

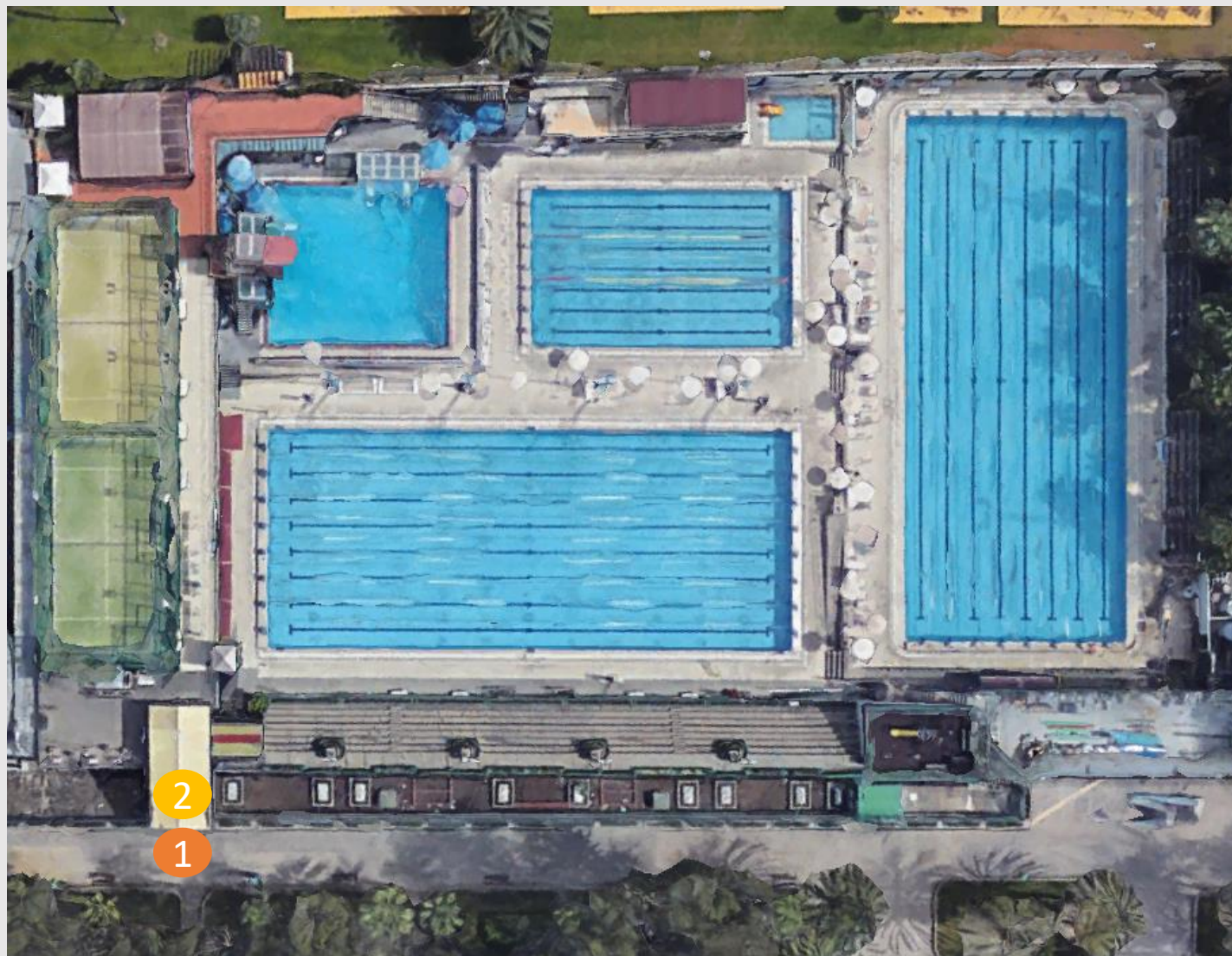
PLANO GENERAL DE ACCESOS

1

ACCESO INSTALACIÓN
C/ Poeta Alonso Quesada S/N

2

CONTROL QR



XXXII CAMPEONATO DE ESPAÑA "OPEN" DE VERANO NATACIÓN MASTERS

NIVEL 0 - 1 (SECTOR A Y B)

PLANO GENERAL DE LA INSTALACIÓN

1	ACCESO INSTALACIÓN – LECTOR QR
2	PISCINA COMPETICIÓN 50X21mts
3	PISCINA CALENTAMIENTO 50X21mts
4	PRECÁMARA Y CÁMARA DE SALIDAS
5	CAMARA DE LLAMADAS
6	GRADA (NIVEL 1)
7	GRADA PÚBLICO (NIVEL 1)
8	SUBIDA/BAJADA ACCESO PISCINA
9	GRADAS (NIVEL 0)
10	ACCESO VESTUARIOS (NIVEL 0)
11	SECRETARÍA DE COMPETICIÓN
12	GRADA VIP
13	ENTREGA DE MEDALLAS
14	ASEOS (NIVEL -1)
15	ZONA RESTRINGIDA PARTICIPANTES
	CIRCULACIÓN ANTES DE COMPETIR
	CIRCULACIÓN DESPÚES DE COMPETIR
	CIRCULACIÓN ACCESO A GRADA SUPLETORIA

