

LXVI CAMPEONATO DE ESPAÑA ABSOLUTO DE INVIERNO P25" - ASTRALPOOL

PLANO GENERAL ACCESOS



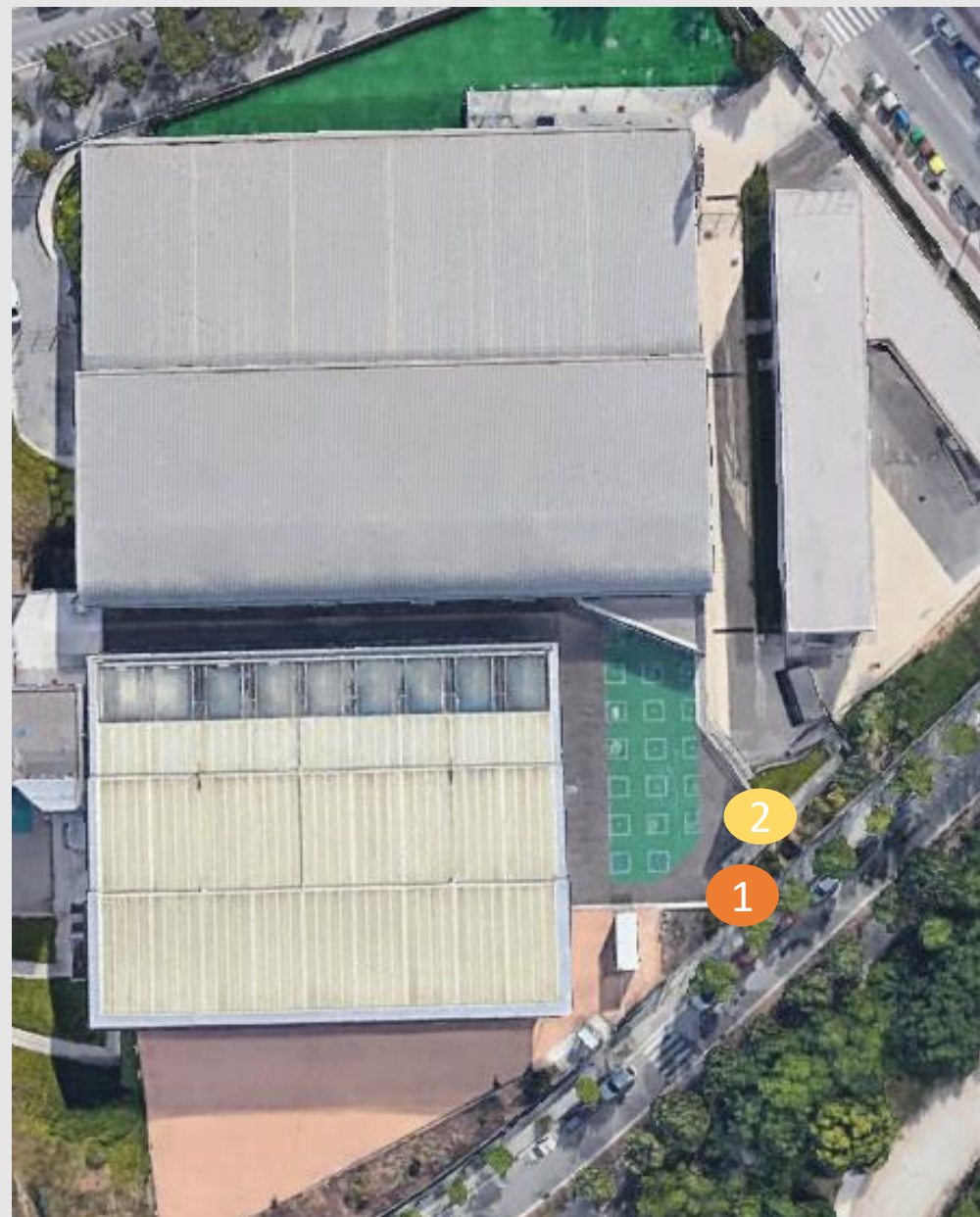
CENTRE CAN LLONG PISCINA "CARLES IBARS"

1

ACCESO INSTALACIÓN POR CALLE SARAJEVO

2

CONTROL QR

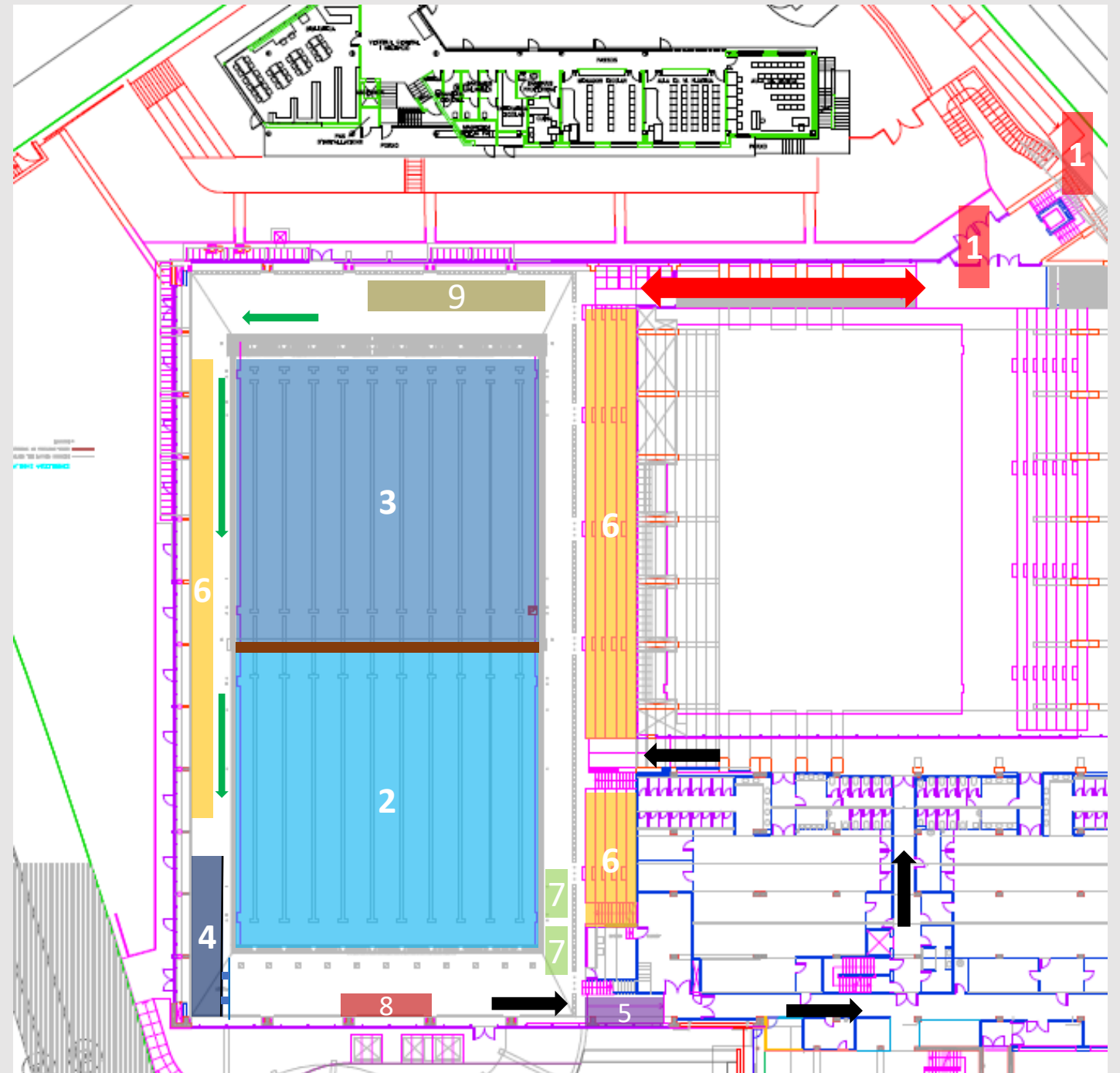


LXVI CAMPEONATO DE ESPAÑA ABSOLUTO DE INVIERNO P25" - ASTRALPOOL

NIVEL 0

PLANO GENERAL DE LA INSTALACIÓN

1	ACCESO INSTALACIÓN – LECTOR QR
2	PISCINA COMPETICIÓN 25X25mts
3	PISCINA CALENTAMIENTO 25mts
4	PRECÁMARA Y CÁMARA DE SALIDAS
5	CÁMARA PREMIACIONES
6	GRADA PARTICIPANTES
7	SECRETARÍA DE COMPETICIÓN
8	VIDEOWALL - PODIUM
9	ZONA FISIOTERAPIA
	CIRCULACIÓN ANTES DE COMPETIR
	CIRCULACIÓN DESPÚES DE COMPETIR



LXVI CAMPEONATO DE ESPAÑA ABSOLUTO DE INVIERNO P25" - ASTRALPOOL

NIVEL 1

PLANO GENERAL DE LA INSTALACIÓN

1	PISCINA COMPETICIÓN 25X25mts (NIVEL 0)
2	GRADA PÚBLICO
3	GRADA AUTORIDADES
4	GRADA PRENSA
5	ASEOS
6	SUBIDA/BAJADA ACCESO (NIVEL 1 – SOLO AUTORIDADES Y PRENSA)
7	ZONA BIOMECAÑICOS

